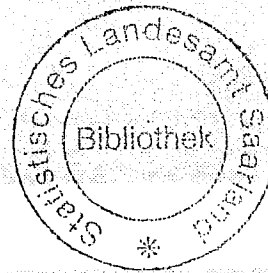


# Saarland



Statistisches  
Landesamt

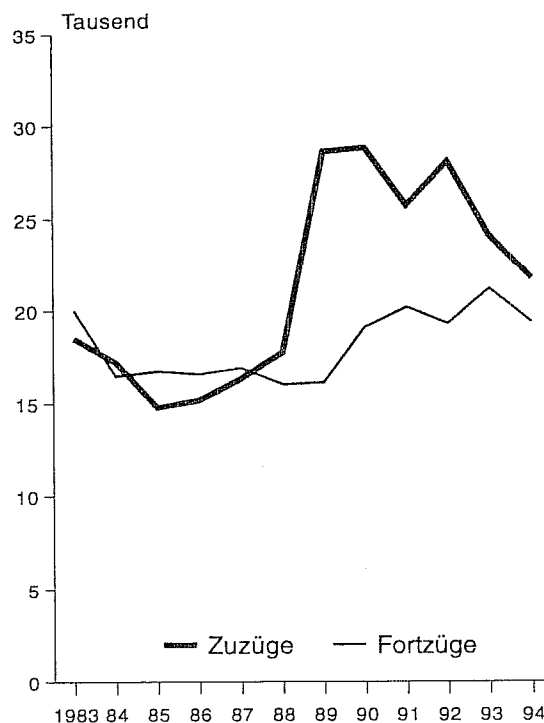


Statistische  
Berichte

A III 1 - vj 4/94  
Ausgegeben im August 1995

## Wanderungen im 4. Vierteljahr 1994

Wanderungen über die Landesgrenze  
1983 bis 1994



Herausgeber:

Statistisches Landesamt  
Saarland

Virchowstraße 7, 66119 Saarbrücken  
Postfach 10 30 44, 66030 Saarbrücken  
Tel.: (06 81) 5 01 - 59 35  
Telefax: (06 81) 5 01 - 59 21

Nachdruck, auch auszugsweise, nur mit  
Quellenangabe gestattet

SL38

## 1. Wanderungen nach Kreisen

Stadtverband Landkreis	Zuzüge	Fortzüge	Wanderungen über die Landesgrenze		Binnenwanderung		Wanderungs- gewinn (+) bzw. -verlust (-)
			Zuzüge	Fortzüge	Zuzüge	Fortzüge	
Saarbrücken	5 339	5 232	2 187	1 967	3 152	3 265	+107
Merzig-Wadern	1 488	1 275	488	425	1 000	850	+213
Neunkirchen	2 027	2 063	571	481	1 456	1 582	-36
Saarlouis	4 143	3 314	1 855	772	2 288	2 542	+829
Saarpfalz-Kreis	2 324	2 081	910	912	1 414	1 169	+243
St. Wendel	1 345	1 205	463	421	882	784	+140
<b>Saarland</b>	<b>16 666</b>	<b>15 170</b>	<b>6 474</b>	<b>4 978</b>	<b>10 192</b>	<b>10 192</b>	<b>+1 496</b>

## 2. Zu- und Fortzüge über die Grenzen des Saarlandes

Herkunft bzw. Ziel	Zuzüge				Fortzüge				Wanderungsgewinn (+) bzw. -verlust (-)			
	Personen		darunter Erwerbs- tätige		Personen		darunter Erwerbs- tätige		Personen		darunter Erwerbs- tätige	
	zus.	männl.	zus.	männl.	zus.	männl.	zus.	männl.	zus.	männl.	zus.	männl.
Schleswig-Holstein	79	43	15	12	38	17	22	13	+41	+26	-7	-1
Hamburg	42	26	15	8	27	15	18	9	+15	+11	-3	-1
Niedersachsen	325	166	34	20	132	69	33	18	+193	+97	+1	+2
Bremen	8	5	2	2	15	8	6	3	-7	-3	-4	-1
Nordrhein-Westfalen	316	159	92	61	431	234	136	83	-115	-75	-44	-22
Hessen	255	143	100	65	307	157	61	39	-52	-14	+39	+26
Rheinland-Pfalz	954	485	391	230	1 189	611	408	235	-235	-126	-17	-5
Baden-Württemberg	684	355	186	107	755	474	198	128	-71	-119	-12	-21
Bayern	238	121	84	48	328	178	162	99	-90	-57	-78	-51
Berlin	62	35	35	25	87	44	27	18	-25	-9	+8	+7
davon:												
Berlin/West	45	22	23	15	60	28	20	13	-15	-6	+3	+2
Berlin/Ost	17	13	12	10	27	16	7	5	-10	-3	+5	+5
Brandenburg	34	22	17	13	49	28	25	20	-15	-6	-8	-7
Mecklenburg-Vorpommern	18	10	6	6	15	10	8	8	+3	-	-2	-2
Sachsen	45	24	22	12	82	49	44	32	-37	-25	-22	-20
Sachsen-Anhalt	42	28	12	10	42	26	17	16	-	+2	-5	-6
Thüringen	30	15	13	6	47	33	24	20	-17	-18	-11	-14
<b>Bundesgebiet zusammen</b>	<b>3 132</b>	<b>1 637</b>	<b>1 024</b>	<b>625</b>	<b>3 544</b>	<b>1 953</b>	<b>1 189</b>	<b>741</b>	<b>-412</b>	<b>-316</b>	<b>-165</b>	<b>-116</b>
davon:												
frühere Bundesrepublik	2 946	1 525	942	568	3 282	1 791	1 064	640	-336	-266	-122	-72
frühere DDR	186	112	82	57	262	162	125	101	-76	-50	-43	-44
<b>Ausland und unbek. Ausland</b>	<b>3 337</b>	<b>1 823</b>	<b>408</b>	<b>300</b>	<b>1 433</b>	<b>886</b>	<b>466</b>	<b>342</b>	<b>+1 904</b>	<b>+937</b>	<b>-58</b>	<b>-42</b>
davon:												
Europa	2 485	1 306	373	279	1 160	728	432	315	+1 325	+578	-59	-36
Afrika	157	120	8	5	65	46	8	6	+92	+74	-	-1
Amerika	109	61	7	5	81	37	17	12	+28	+24	-10	-7
Asien	578	332	18	9	110	69	7	7	+468	+263	+11	+2
Australien	8	4	2	2	17	6	2	2	-9	-2	-	-
unbekanntes Ausland	-	-	-	-	-	-	-	-	-	-	-	-
<b>Ungeklärt und ohne Angabe</b>	<b>5</b>	<b>4</b>	<b>1</b>	<b>-</b>	<b>1</b>	<b>1</b>	<b>-</b>	<b>-</b>	<b>+4</b>	<b>+3</b>	<b>+1</b>	<b>-</b>
<b>INSGESAMT</b>	<b>6 474</b>	<b>3 464</b>	<b>1 433</b>	<b>925</b>	<b>4 978</b>	<b>2 840</b>	<b>1 655</b>	<b>1 083</b>	<b>+1 496</b>	<b>+624</b>	<b>-222</b>	<b>-158</b>